

L'étude de mobilité Polaris

Une étude approfondie des comportements de mobilité des clients B2B et B2C à la suite de la crise sanitaire et des défis environnementaux

Vers de nouveaux défis pour la mobilité de demain

Leader dans nos marchés, Di'eteren est aux avant-postes d'une mobilité qui se réinvente et nous y avons dès lors un rôle-clé à jouer afin de la rendre fluide et durable. C'est là toute notre raison d'être et c'est ce à quoi nous travaillons depuis plusieurs années.

Dans un contexte sans cesse bouleversé par une crise sanitaire, des défis économiques, sociaux et environnementaux pressants, nous avons voulu challenger notre approche de mobilité.

L'étude Polaris que nous avons menée récemment a pour objectif de décrypter les tendances et les usages des consommateurs particuliers et professionnels afin de leur proposer des services de mobilité répondant au mieux à leurs besoins d'aujourd'hui et de demain.

LA MÉTHODOLOGIE

Une vaste étude de marché qualitative et quantitative, centrée sur les marchés privés 52 et professionnels

INTERVIEWS EXPLORATOIRES

Avec des **experts issus de la mobilité et autres secteurs-clés** (comme des start-up de mobilité, des fournisseurs Maas, des acteurs de transport public, des académiciens dans le domaine de la mobilité, des fournisseurs de services financiers, des fournisseurs d'énergie,...)

GROUPES DE DISCUSSION

L'objectif étant de **comprendre de manière qualitative les besoins en mobilité, les motifs de décisions et les propositions de création de valeur ajoutée**

ENQUÊTES

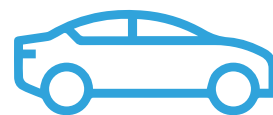
Des **enquêtes quantitatives approfondies** interrogeant **plus de 3 800 clients B2C** et **environ 300 clients B2B** responsables de la **mobilité de petites, moyennes et grandes entreprises**

Les conditions économiques **post-Covid** auront des répercussions sur le marché de la mobilité dans deux domaines majeurs : la **montée en flèche du commerce en ligne** et l'intégration structurelle du **télétravail** dans la vie des personnes.



La diminution des déplacements domicile-travail engendrera une **baisse de 6%** du nombre total de déplacements pour se rendre au travail, pour faire les courses ou à des fins récréatives.

Les **voitures** resteront un élément central dans la mobilité des personnes, tant sur le marché B2C que B2B, et représenteront encore



56% de tous les trajets d'ici 2030

Les véhicules fonctionnant (partiellement) à **l'électricité représenteront**



2/3 des ventes de véhicules neufs d'ici 2030 sur le marché belge

Le futur sera électrique et les clients recherchent des conseils.



Les clients **B2B** opéreront le changement vers **l'électrification et les services de mobilité multimodaux**

afin de répondre aux défis en matière de coûts, de durabilité et d'attractivité pour les talents.

La **mobilité à vélo** est en pleine expansion et représentera



15% de tous les déplacements d'ici 2030

et **2/3** des vélos seront **électriques**.

La **multimodalité** profitera en partie des nouveaux incitants comme les budgets de mobilité



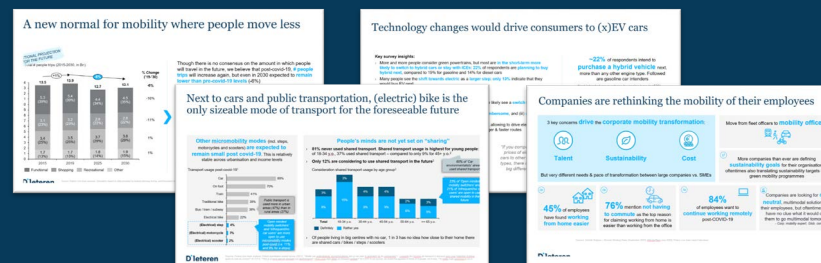
Le **partage de voitures** représentera jusqu'à **12%** des déplacements,

en particulier dans les centres-villes et les segments urbains spécifiques.

Découvrez gratuitement les résultats de l'étude de mobilité Polaris

Nous souhaitons partager les résultats de notre étude avec tous les acteurs de la mobilité et espérons que ces données seront une source d'inspiration et d'innovation pour tous.

Même si les changements sociétaux et technologiques actuels que nous observons sont d'envergure et complexes, nous partageons l'objectif de nous y atteler efficacement.



Téléchargez l'enquête : dieteren.be/Polaris